

**UCHWAŁA NR XX/124/2020
RADY GMINY TARNÓWKA**

z dnia 29 grudnia 2020r.

w sprawie przystąpienia do sporządzenia miejscowego planu zagospodarowania przestrzennego Gminy Tarnówka w obrębie wsi Annopole, Bartoszkowo, Węgierce oraz część obrębu Tarnówka.

Na podstawie art.18 ust.2 pkt 15 ustawy z dnia 8 marca 1990r. o samorządzie gminnym (Dz.U. z 2020r. poz.713, poz.1378), art.14 ust.1 i 2 ustawy z dnia 27 marca 2003r. o planowaniu i zagospodarowaniu przestrzennym (Dz.U. z 2020r. poz.293, poz.471, poz.782, poz.1086, poz.1378) -

Rada Gminy Tarnówka uchwala, co następuje:

§1.1. Przystępuje się do sporządzenia miejscowego planu zagospodarowania przestrzennego dla części obszaru Gminy Tarnówka, w obrębie wsi: Annopole, Bartoszkowo, Węgierce oraz część obrębu Tarnówka.

2. Miejscowy plan określi w niezbędnym zakresie problematykę wynikającą z art.15 ust.2 ustawy z dnia 27 marca 2003r. o planowaniu i zagospodarowaniu przestrzennym.

§2. Integralną częścią uchwały jest załącznik graficzny przedstawiający granice obszaru objętego planem.

§3. Wykonanie uchwały powierza się Wójtowi Gminy Tarnówka.

§4. Uchwała wchodzi w życie z dniem podjęcia.

**PRZEWODNICZĄCY
RADY GMINY**
Marcin Nowosielski

UZASADNIENIE

do uchwały Nr XX/124/2020 Rady Gminy Tarnówka z dnia 29 grudnia 2020r. w sprawie przystąpienia do sporządzenia miejscowego planu zagospodarowania przestrzennego Gminy Tarnówka w obrębie wsi Annopole , Bartoszkowo, Węgierce oraz część obrębu Tarnówka.

Zgodnie z przepisami art.3 ust.1 ustawy z dnia 27 marca 2003r. o planowaniu i zagospodarowaniu przestrzennym kształtowanie i prowadzenie polityki przestrzennej na terenie gminy , w tym uchwalanie (...) miejscowych planów zagospodarowania przestrzennego, należy do zadań własnych gminy.

Celem regulacji ww. ustawy jest zapewnienie ładu przestrzennego rozumianego jako takie ukształtowanie przestrzeni, które tworzy harmonijną całość oraz uwzględnia w uporządkowanych relacjach wszelkie uwarunkowania i wymagania funkcjonalne, społeczno-gospodarcze, środowiskowe, kulturowe oraz kompozycyjno-estetyczne. Oznacza to, że władze gminy mają za zadanie dbać o ład przestrzenny, w tym o takie rozplanowanie przestrzeni, które nie będzie uciążliwe dla mieszkańców, ani nie spowoduje utraty walorów przestrzeni - zarówno przyrodniczych, krajobrazowych, estetycznych jak i ekonomicznych.

W związku z ograniczeniem zabudowy w otoczeniu planowanych elektrowni wiatrowych wynikających z ustawy z dnia 20 maja 2016r. o inwestycjach w zakresie elektrowni wiatrowych (Dz.U. z 2020r. poz.981 ze zm.), w celu zabezpieczenia interesów mieszkańców przed negatywnymi skutkami ww. ustawy podjęto działania zmierzające do wszczęcia procedury sporządzania planu miejscowego wsi Annopole, Bartoszkowo, Węgierce oraz część obrębu Tarnówka .

Obszar proponowany do objęcia miejscowym planem zagospodarowania przestrzennego położony jest w obrębie wsi Annopole, Bartoszkowo, Węgierce i część obrębu Tarnówka. Część zabudowana zabudową mieszkaniową i usługową wsi Annopole nie jest objęta miejscowym planem zagospodarowania przestrzennego.

Teren objęty niniejszą uchwałą we wsi Annopole planuje się przeznaczyć pod zabudowę mieszkaniową, usługową. Na terenie wsi Bartoszkowo obowiązuje miejscowy plan zagospodarowania przestrzennego uchwalony uchwałą Nr VIII/62/2019 z dnia 26 września 2019r. i swoją treścią obejmuje działki nr 23/29, 23/26 i 50 przeznaczone jako teren zieleni parkowej i zabudowy usługowej. Pozostała część wsi Bartoszkowo zabudowana zabudową mieszkaniową i usługową nie jest objęta miejscowym planem zagospodarowania przestrzennego.

Zgodnie z zapisami w studium obszar wsi Bartoszkowo przeznaczony jest jako tereny pod zabudowę mieszkaniową, przemysłową, usług sportu z niezbędną zabudową służącą wyznaczonej funkcji.

Tereny wsi Węgierce nie są objęte miejscowym planem zagospodarowania terenu, w obrębie tym według zapisów obowiązującego studium działki należy przeznaczyć pod zabudowę mieszkaniową, usługową, usług sportu oraz tereny rekreacyjno-sportowe.

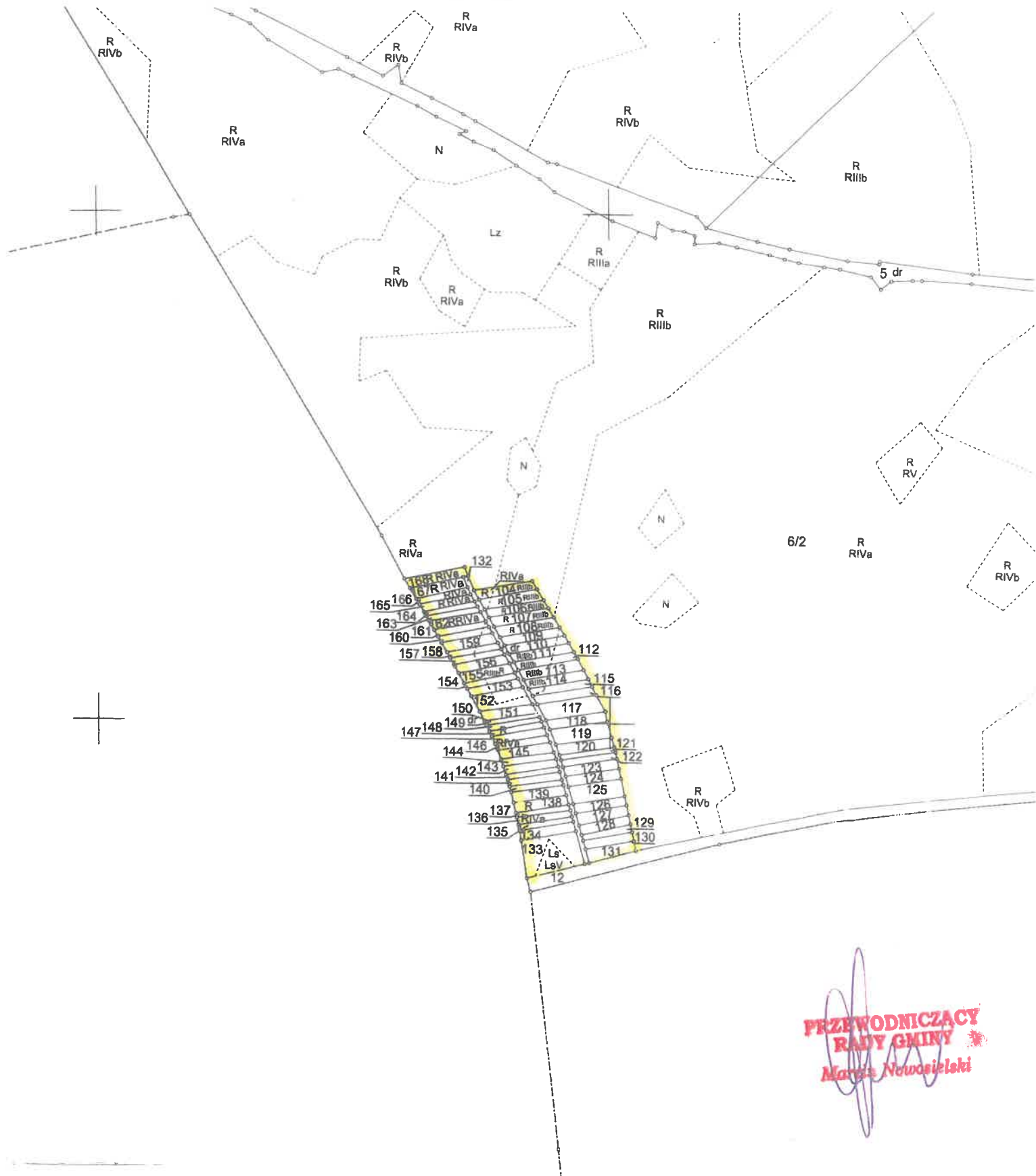
Niniejszą uchwałą planuje się wprowadzić na obszarze obrębu Tarnówka we wsi Tarnowiec tereny mieszkaniowe, mieszkaniowo-usługowe, sportu i rekreacji z niezbędną zabudową służącą wyznaczonej funkcji.

W związku z powyższym podjęcie niniejszej uchwały jest zasadne.

WÓJT
Jarek Mościcki

Źródło : Bartoszkowo

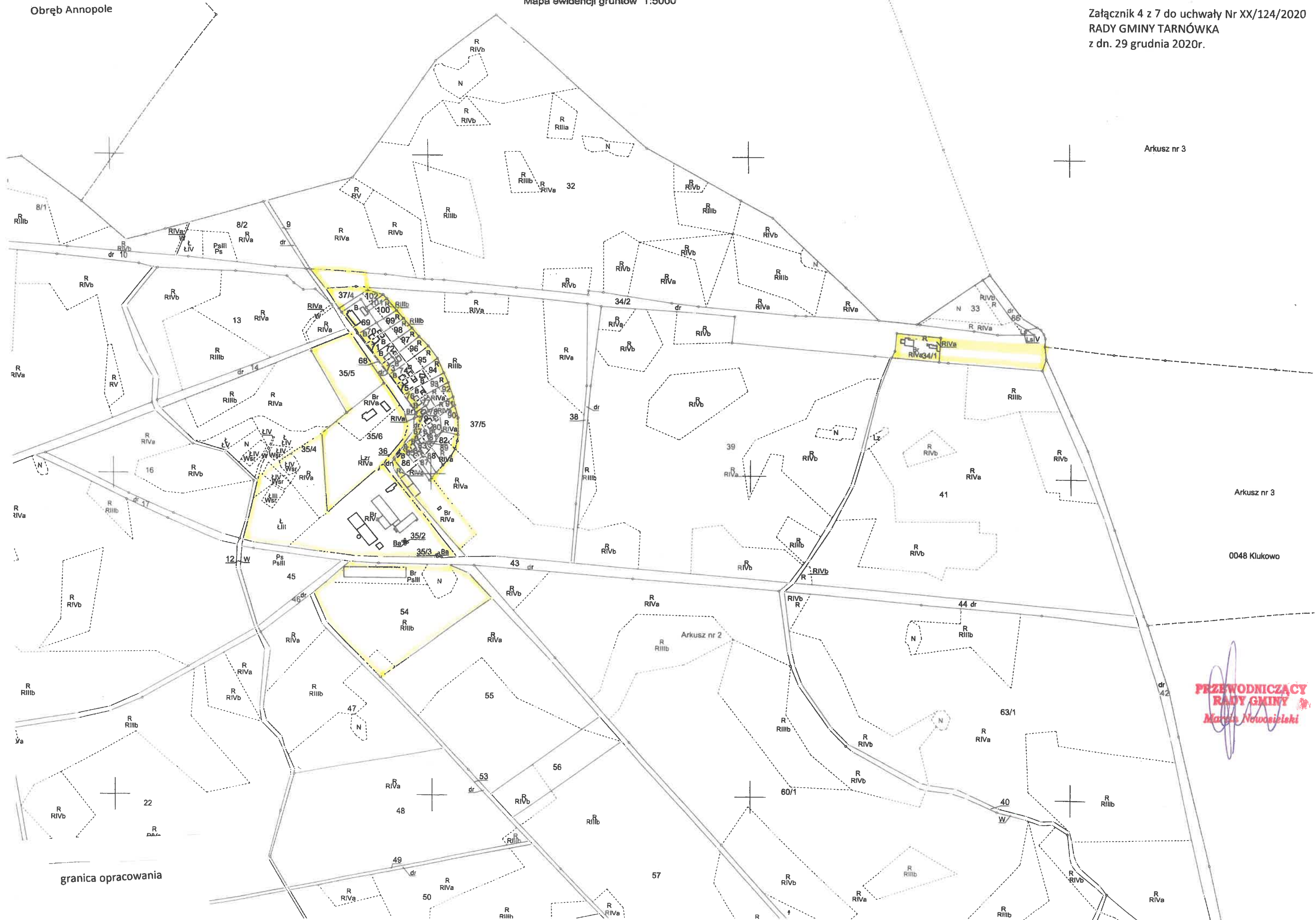
Mapa ewidencji gruntów 1:5000



granica opracowania

PRZEWODNICZĄCY
RADY GMINY
Marcin Nowosielski

Arkusz nr 3

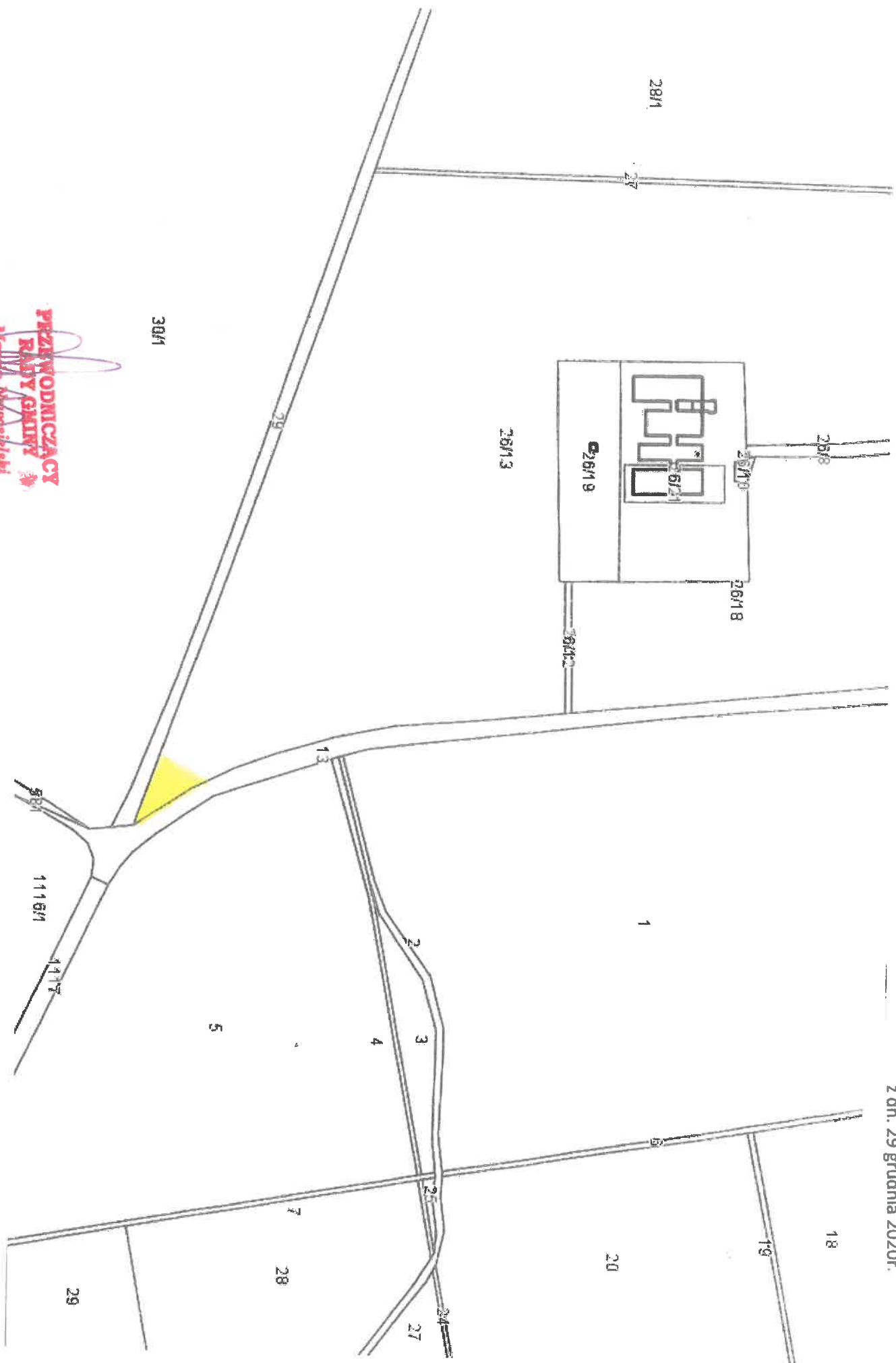


Arkusz nr 3

0048 Klukowo

granica opracowania

**PRZEWODNICZĄCY
RADY GMINY**
Marta Nowosielski

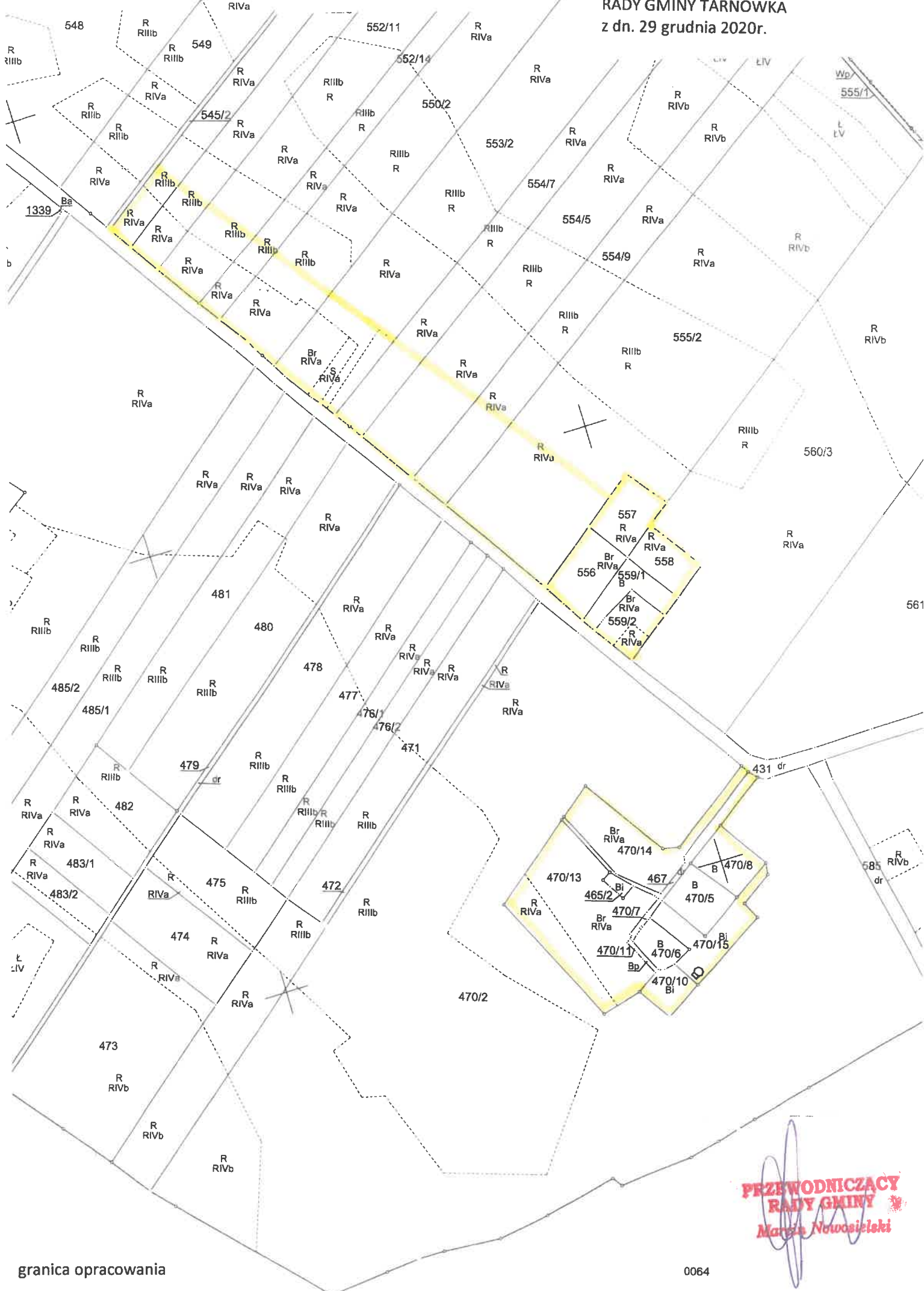


granica opracowania





PRZEWODNICZĄCY
RADY GMINY
Marcin Nowosielski



PRZEWODNICZĄCY
RADY GMINY
Marcin Nowosielski